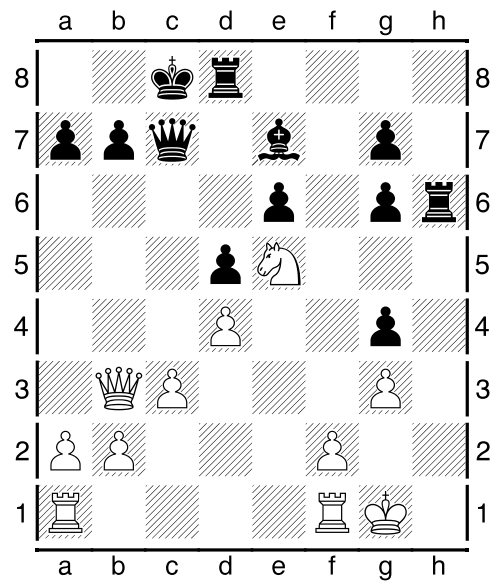


Derechef (*comme la semaine passée mais cette fois le diagramme est correct*),
l'estocade finale est aisée à anticiper mais encore faut-il la préparer ...

Les noirs jouent et gagnent .

Ceci sans déplacer les pièces évidemment ...



Solution :1...Dxe5 !! 2. dxe5 Tdh8 3. f4 Fc5+ 4. Tf2 Th1+ 5. Rg2 Th2#