

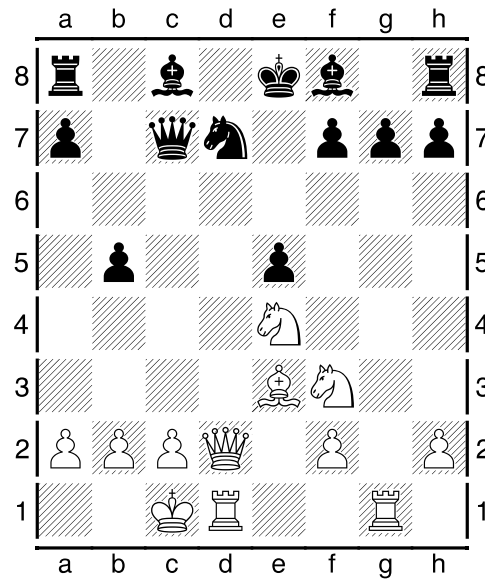
Gambit de Shirov dans la Philidor (5.g4) : d'aucuns disent que la T est en g1 pour cette unique raison...

1.e4 d6 2.d4 Cf6 3.Cc3 Cbd7 4.Cf3 e5 5.g4 Cxg4 6.Tg1 Cgf6 7.Fe3 c6 8.Dd2 Dc7 9.0–0–0 b5 10.dxe5 dxe5 11.Fxb5 Cxe4
12.Cxe4 cxb5

Les blancs jouent et gagnent...

(Variante de Robin Van Kempen – Sjoerd Plukkel, Wijk aan Zee, 2010)

Ceci sans déplacer les pièces...



13.Txg7!! Fxg7 14.Cd6++- [Tout est gagnant... par exemple:] **14...Rf8 15.Cf5!** [etc...]