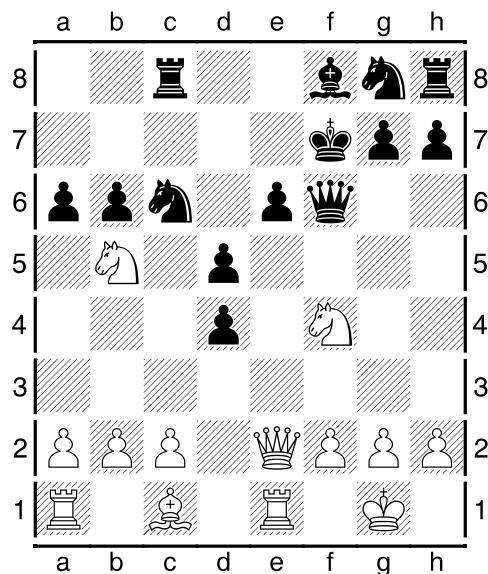


Trouverez-vous le piège tendu par votre arbitre ?

Les Blancs piègent les Noirs ...

(Philippe Jassem 1633 – Sejfudin Poljakovic 1795, Liège, 2019)

Ceci sans déplacer les pièces...



15.Ce7 ! Txe7?? [15...d3 16.Dxe6+ Dxe6 17.Ccxe6 Cf6 18.Cxd3 h6±] **16.Cxd5!+-** [Attaque de mat en e8 et e6]
16...d3 [16...exd5 17.De8# Attaque de mat] **17.De4 17...Dg6 18.Dxg6+** [18.Df4+ et les Blancs triomphent.
18...Df5 19.Dxc7+ (19.Cxc7?! Dxf4 20.Fxf4 Cd4+-) 19...Cge7 20.Cxe7 Cxe7 21.cxd3+-] **18...hxg6± 19.Cxc7 Fd6?**
[19...Cd4 20.cxd3 Fd6±] **20.Cxe6+- Fxh2+ 21.Rf1 Ff4?** [21...Fe5 22.Cg5+ Rf8+-] **22.cxd3 Th1+** [22...Fe5 ne
fait pas descendre le chat de l'arbre. 23.Cg5+ Rf8 24.Fe3+-] **23.Re2 Txe1+ 24.Rxe1 Fxe1 25.Txe1 Cb4 26.Cg5+**
Rf6 27.Ce4+ Re5 28.Rd2 1-0