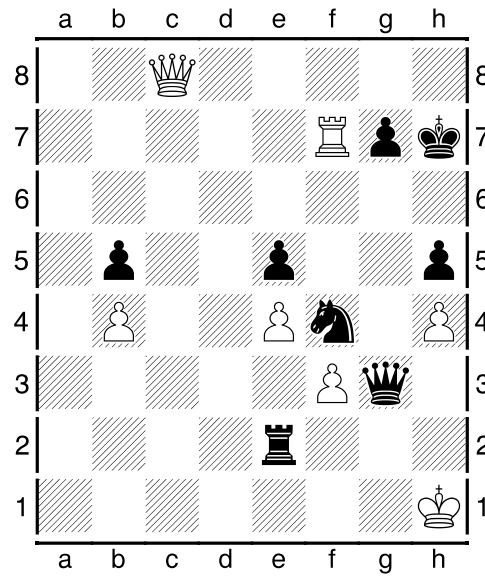


Les Noirs sont à un coup du mat...

Les Blancs jouent et sauvent leur partie...

(Larry Melvin Evans – Samuel Reshevsky, Championnat USA, 1963)

Ceci sans déplacer les pièces...



1.Dg8+ [1.Dh8+ Rxh8 2.Tf8+ Rh7 3.Th8+ Rg6 4.Th6+ Rf7 5.Tf6+ La Tour folle...] **1...Rxf8** **2.Txf7+** **Rxf7** [Pat]
 [2...Dxg7 Pat; 2...Rf8 3.Tf7+ Re8 4.Te7+ Rd8 5.Td7+ La Tour folle...]