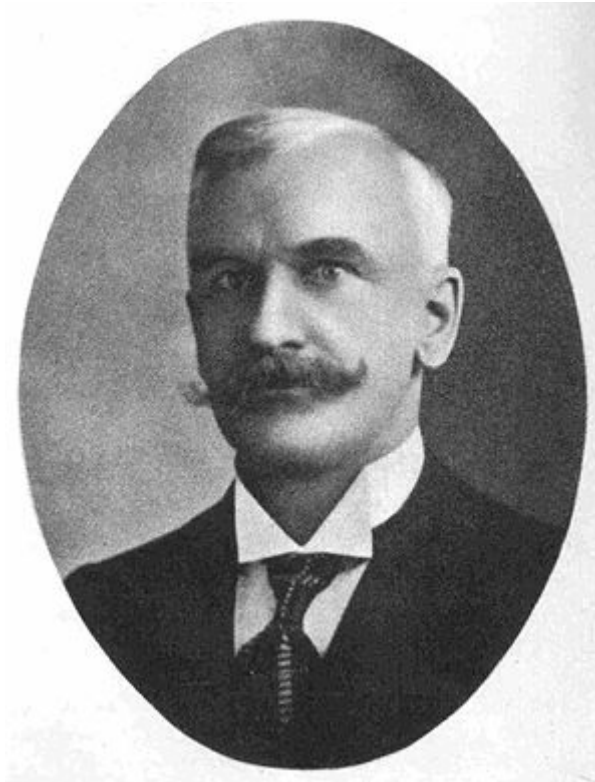
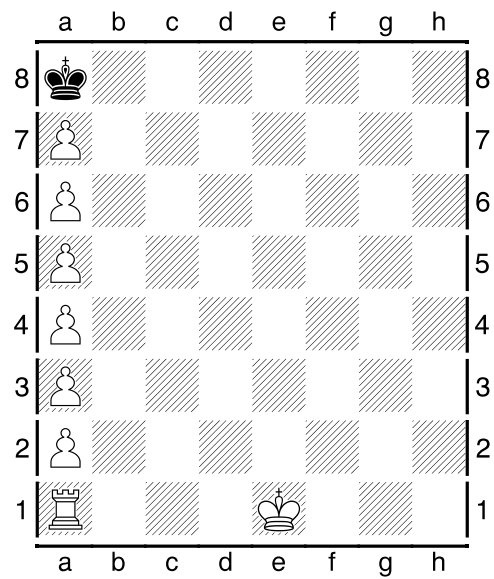


*De la manière la plus élégante... **les Blancs matent en 8...***

(Etude de William Shinkman 1847-1933)



Ceci sans déplacer les pièces...



1.0-0-0!! Rxa7 2.Td8 Rxa6 3.Td7 Rxa5 4.Td6 Rxa4 5.Td5 Rxa3 6.Td4 Rxa2 7.Td3 Ra1 8.Ta3#