

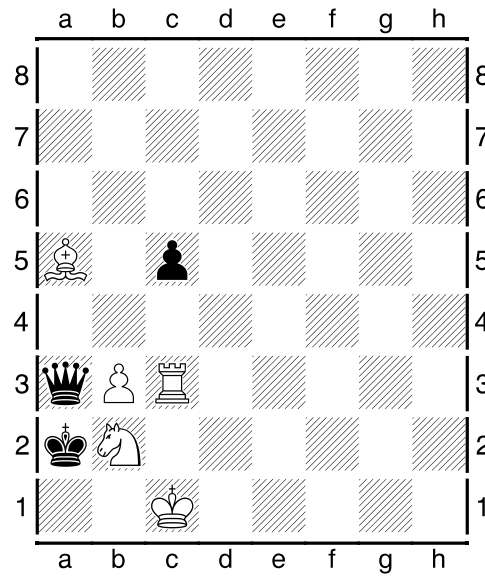
Les pièces mineures blanches sont sous la menace de la D noire...

Très difficile!

Les Blancs jouent et gagnent...

(Etude de Tigran Georgiev, Chess Thought, 1961)

Ceci sans déplacer les pièces...



1.Te2 e4 [1...Dxa5?? 2.Cc4+ Rxb3 3.Cxa5+-] **2.Fb4** [2.Fe1? c3 3.Fxc3 Rxb3=] **2...Dxb4 3.Cd3+ Ra1 4.Cxb4 cxb3 5.Ta2+ bxa2 6.Cc2#**

,