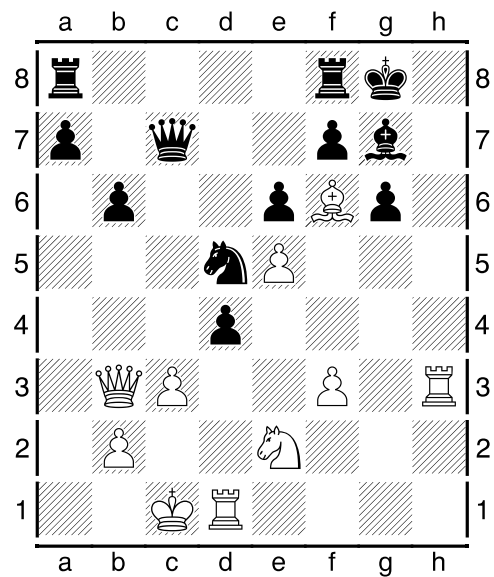


Il faut éliminer l'empêcheur du schéma classique!

Les Blancs jouent et gagnent...

(Wei Yi – Tigran Petrosian, chess.com, 2020)

Ceci sans déplacer les pièces...



1.Dxd5!! exd5 2.Tdh1 Dxe5 [2...Fxf6 3.exf6 mat en 2] 3.Th8+ Fxh8 4.Txh8#