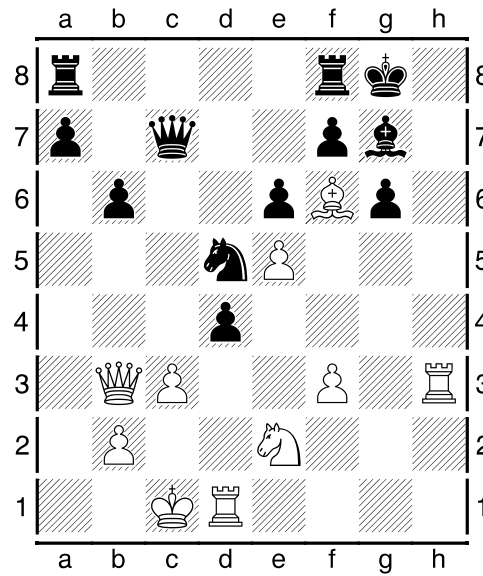


*Les pièces blanches sont beaucoup plus proches du Roi noir
qu'il n'y paraît à première vue ...*

Les Blancs jouent et matent...

(Wei Yi – Tigran Petrosian, chess.comi, 2020)

Ceci sans déplacer les pièces...



Nouvelle partie

1.Dxd5!! exd5 (les autres réponses mènent également au #) **2.Tdh1 Dxe5** [2...Fxf6 3.exf6 -> #] **3.Th8+ Fxh8**
4.Txh8#