

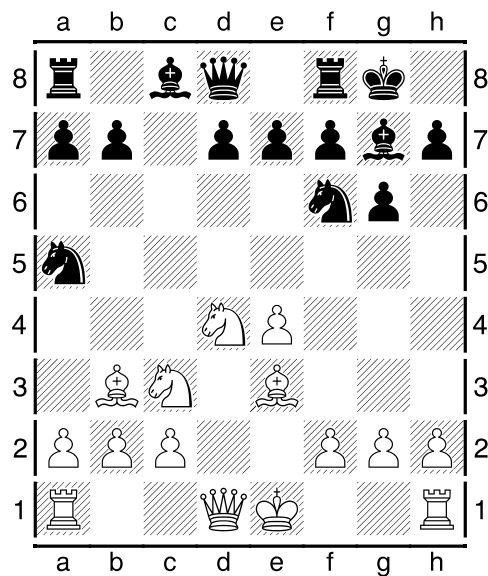
Un piège d'ouverture et des grands noms!

Compliqué...

Les Blancs jouent et gagnent...

(Robert James Fisher – Samuel Reshevsky, New-York, Championnat des USA, 1958/59)

Ceci sans déplacer les pièces...



1.e5 Ce8?

[1...Ch5?? 2.g4+;

1...Cxb3?! 2.exf6 Cxa1 3.fxc7 Rxc7 4.Dd2 Rh8 5.0-0 Cxc2 6.Cxc2±]

2.Fxf7+!! Rxf7

[2...Txf7 3.Ce6+-]

3.Ce6 Rxe6 4.Dd5+ Rf5 5.g4+ Rxc4 6.Tg1+ mène au mat