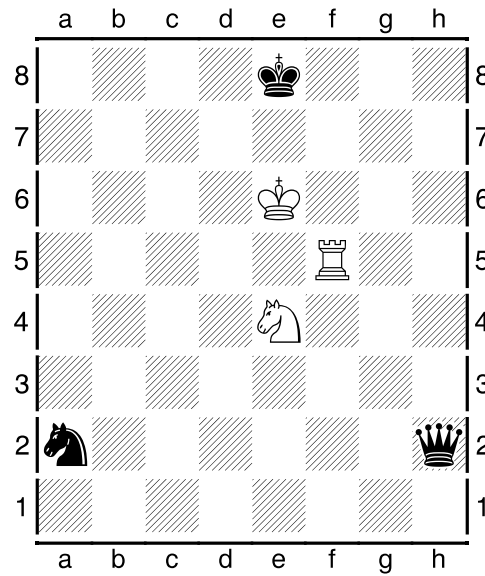


Elle est folle!

Les Blancs jouent et ... ?

(Etude à nous fournie par Aude Soubrier qui n'en retrouve plus la référence)

Ceci sans déplacer les pièces...



1.Th5!! menace mat en h8 1...Db2 [1...Dxh5 2.Cf6+=] **2.Tb5!!** menace mat en b8 2...Dh2 [2...Dxb5 3.Cd6+=]
3.Th5=