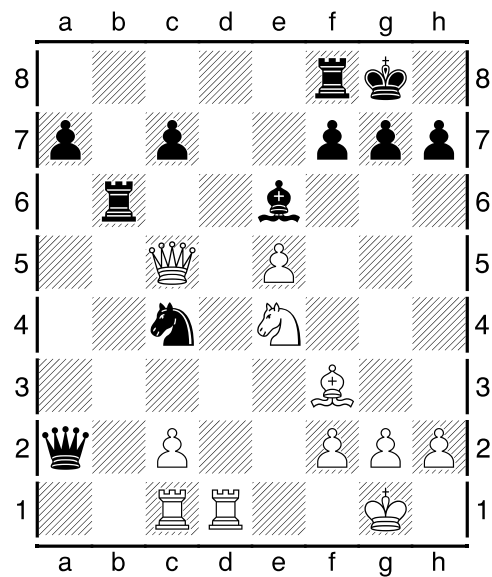


*La case qu'il faut classiquement attaquer...*

**Les Blancs jouent et gagnent ...**

*(Gawain Jones – Tingje Lei, Charity Cup, 2022)*

***Ceci sans déplacer les pièces...***



1. Cf6+!! gxf6 [1...Rh8?? 2.Dxf8#] 2.exf6 menace mat en g7 avec Dg5+ ou en d8 avec Dxf6+ 2...Fd5 seul coup 3.Fxd5 Txf6  
4.Fxc4+-