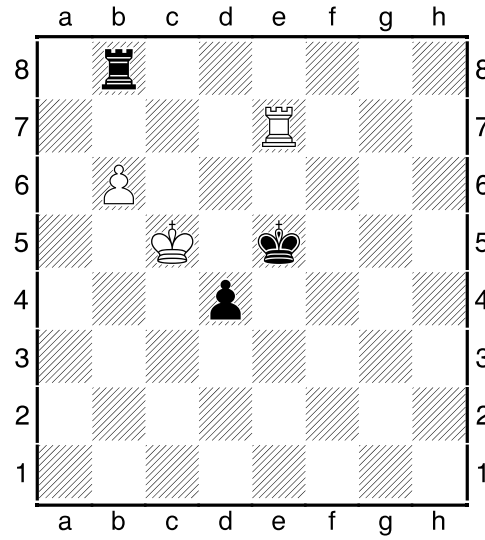


Pourquoi Rf6 et Rf5 perdent tandis que Rf4 annule ?

Les noirs jouent et annulent.

Ceci sans déplacer les pièces...



1...Rf4 [1...Rf6 2.Td7 Re5 3.Td5+ Re4 4.Txd4+-] **2.Td7 Re3 3.Txd4 Txb6=**