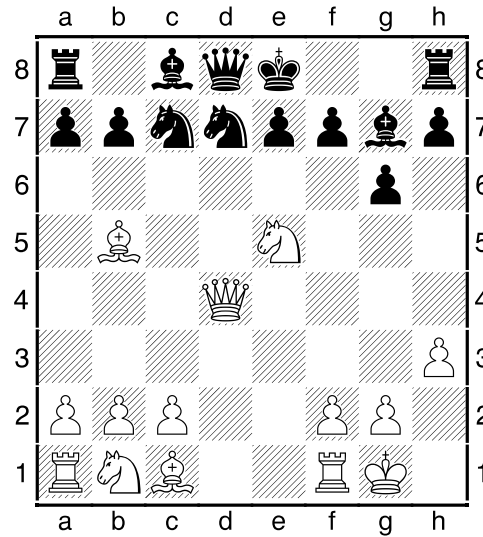


Un coup de tonnerre (*du développement*) dans le ciel bleu (*de l'ouverture*) !

Les blancs jouent et gagnent.

(Apicella – de la Villa, Montpellier 2000)

Ceci sans déplacer les pièces...



1.Cxd7 Fxd4 [1...Cxb5 2.Dxg7 Rxd7 3.Td1+ Cd6 4.Cc3+-; 1...f6 2.Cxf6+ Rf7 3.Fc4+ Fe6 4.Dxd8 Taxd8 5.Fxe6+ Cxe6 6.Cg4+- etc ... etc...] **2.Cf6+ Rf8 3.Fh6#**