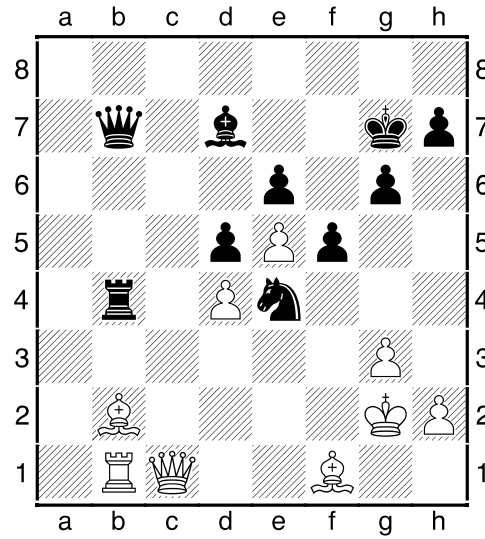


*Une dame en combinaison attire, c'est bien connu...*

**Les blancs en difficulté jouent et gagnent...**

*(Carl Ahues – Georg Schoris, Dresden 1907)*

***Ceci sans déplacer les pièces...***



**1.Fa3 Txb1 2.Dh6+!! Rxh6 3.Ff8+ Rg5 [3...Rh5 4.Fe2+ Rg5 5.h4#] 4.h4+ Rg4 5.Fe2#**