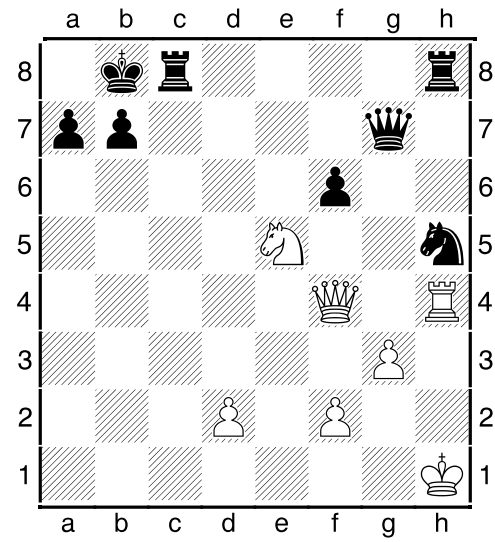


D'une époque où le Brussels Chess Club n'existait même pas...

Les blancs matent en 4 ...

(Etude parue dans le n°8, daté du 15 juillet 1842, de la célèbre revue 'Le Palamède')

Ceci sans déplacer les pièces...



1.Cd7+ Ra8 2.Db8+ Txb8 3.Cb6+ axb6 4.Ta4#