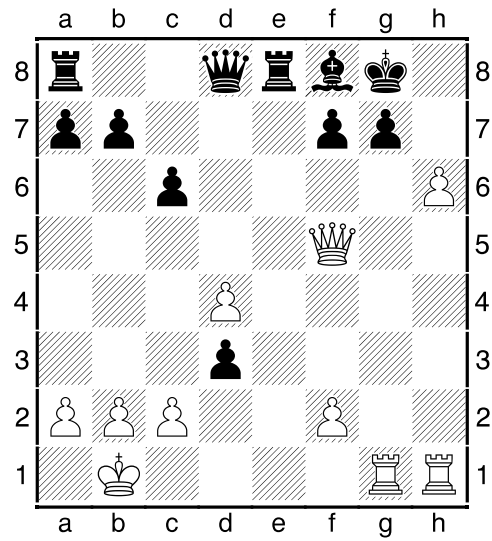


*Les blancs ont donné une pièce (F en d3), mais ont vu le schéma de mat ;
Les noirs ont pris une pièce (F en d3), mais n'ont pas vu le schéma de mat ...*

Les blancs matent en 4 ; les noirs sont matés en 4 ...

(Leinier Dominguez Perez – Wesley So, blitz St Louis 2017)

Ceci sans déplacer les pièces...



1.Dh7+ Rxh7 2.hxg7+ Dh4 3.Txh4+ Rg8 4.Th8#