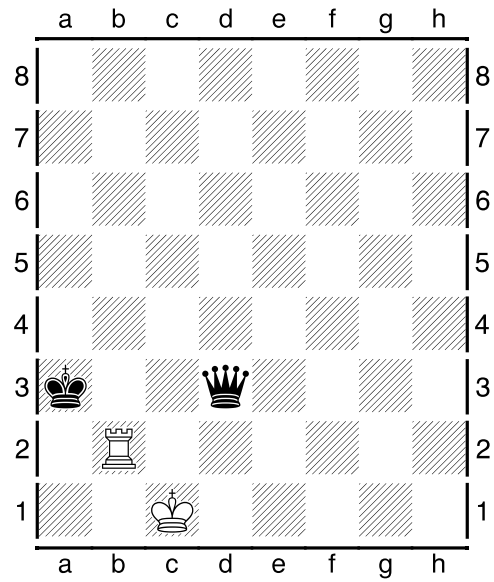


Une petite récréation...

Les blancs jouent et égalisent...

A analyser impérativement jusqu'au bout.

Ceci sans déplacer les pièces...



1.Ta2+ Rxa2 pat [1...Rb3 2.Ta3+ Rxa3 *pat*; 1...Rb4 2.Tb2+ Rc3 (2...Rc4 3.Tc2+ Rd4 4.Td2 =) 3.Tb3+ Rxb3 *pat*]