

*Pat !*

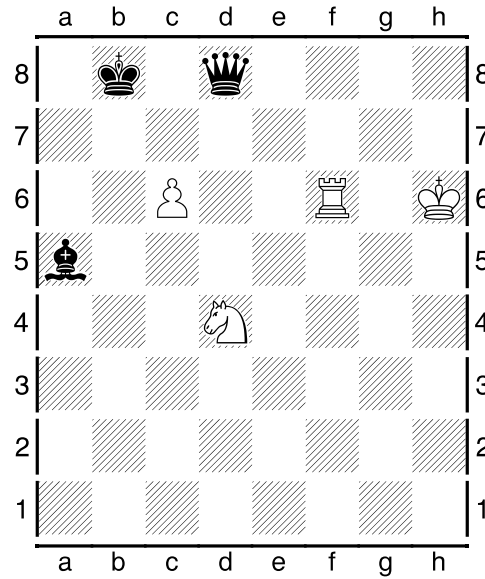
## **Les blancs jouent et annulent...**

*(Etude de Henry Rinck, 1903)*

**Henri Rinck**, né le 10 janvier 1870 à Lyon et mort le 17 février 1952 à Badalona, est un compositeur d'[études d'échecs](#) et un ingénieur chimiste français. Il est considéré comme le fondateur, avec Alekseï Troïtski, de l'étude d'échecs moderne.



***Ceci sans déplacer les pièces...***



**1.c7+ Dxc7** [1...Rxc7 2.Ce6+<sup>2</sup>; 1...Fxc7 2.Cc6+<sup>2</sup>] **2.Cc6+ Rc8** [2...Ra8 et 2...Rb7 même principe] **3.Tf8+ Rb7**  
**4.Tf7 Dxf7 5.Cd8+ Fxd8 pat !**