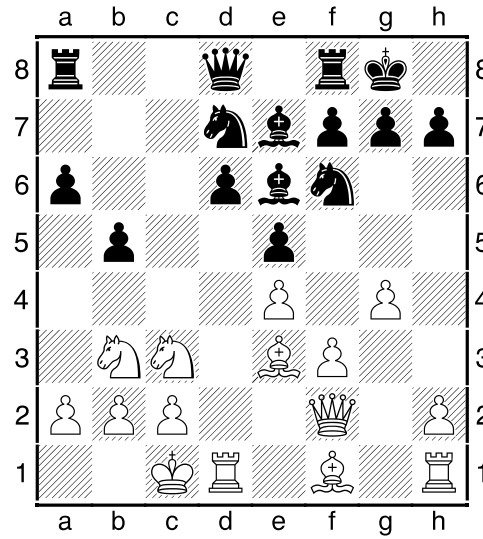


**Un classique de l'attaque anglaise dans la Najdorf ...**

*Les blancs viennent de jouer Df2, grosse erreur !*

**Les noirs jouent et gagnent.**

*Ceci sans déplacer les pièces...*



**12... Fxg4 13.fxg4 Cxg4 14.Dg3 Cxe3 15.Tg1 [15.Dxe3?? Fg5+-] 15...Fg5 [15...g6? 16.Dxe3±] 16.Dxg5 Dxg5 17.Txg5 Cxd1 18.Rxd1<sup>3</sup>**