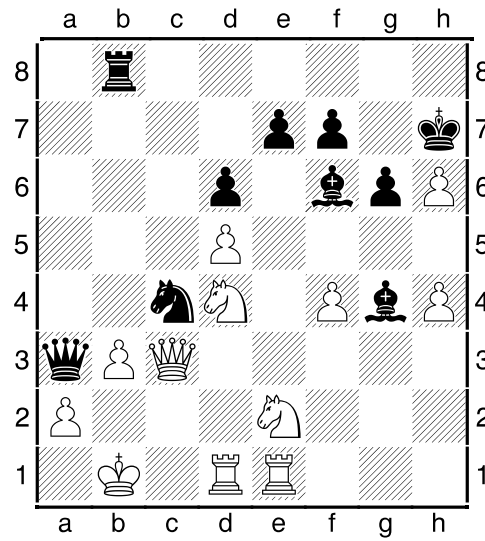


Attaques (anglaises, roques opposés) mutuelles dans le Dragon de la Sicilienne mais les noirs, qui ont sacrifié du matériel, sont plus rapides...

Les noirs jouent et matent.

(Ernst – Alterman, Manila Olympiads 1992)

Ceci sans déplacer les pièces...



1...Ff5+ 2.Ra1 [2.Td3 Fxd3+ 3.Dxd3 Db2#; 2.Cxf5 Fxc3 mène au mat] **2...Dxa2+ 3.Rxa2 Ta8+ 4.Da5 Txa5#**